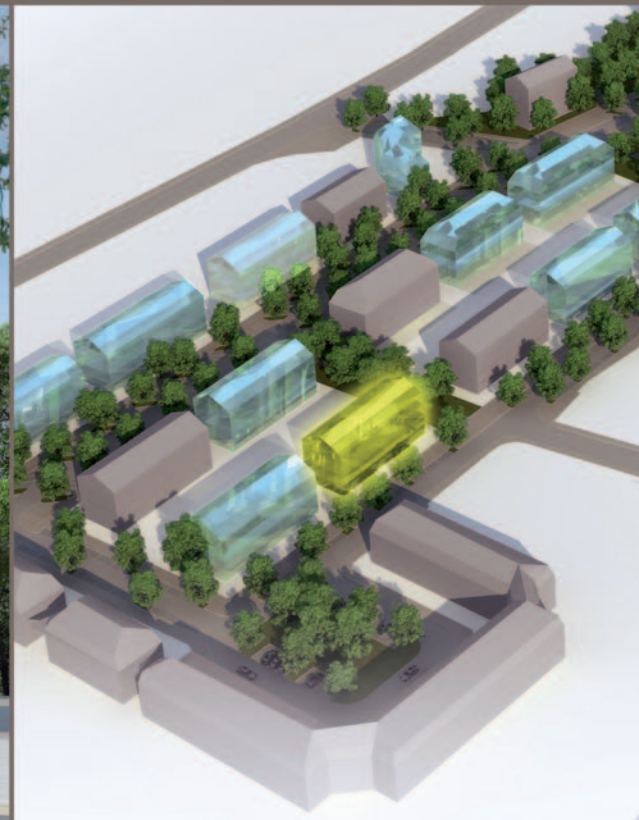




résidence **napa**

Val sainte-croix
BELAIR



résidence napa

A l'intérieur de la résidence **napa**, les ambiances ont été développées afin de transmettre avec dynamisme et subtilité un sentiment d'espace, de clarté, de simplicité et de raffinement.

Des matériaux clairs, quelques notes de couleur et des contrastes choisis donnent un caractère vivant, contemporain et chaleureux à chaque appartement de la résidence.

Noir, blanc, gris et bois naturel rythment la composition des espaces et donnent les tons de base des appartements.

Das Innere der Residenz Napa wurde entwickelt um ein dynamisches und gleichzeitig feinsinniges Raumgefühl zu schaffen, das Klarheit, Schlichtheit und Raffinesse vermittelt.

Klare Materialien, dezente Farbakzente und ausgewählte Kontraste geben jedem Appartement einen gleichermaßen, zeitgemäßen, gelassenen und warmen Charakter.

Die harmonischen Farben Schwarz, Weiß, Grau und naturbelassenes Holz bilden die Basis des Raumgefüges und geben die Grundfarben der Wohneinheiten, der Balkone und Terrassen vor.

résidence napa



ambiances

Ambiente



Chaque typologie bénéficie de son ambiance propre, mais que vous optiez pour un des appartements ou le penthouse, vous êtes assurés de profiter d'un grand confort.

Ainsi, chaque logement met à votre disposition une ou plusieurs salles de bains spacieuses, épurées aux finitions soignées, ou encore un balcon exposé plein sud, fenêtres à triple vitrage, grandes portes coulissantes donnant accès aux balcons, protection anti-intrusion, câblage multimédia, vidéo-parlophone couleur, porte palière anti-effraction, stores motorisés et bien plus encore...

Jeder Wohnungstyp bietet ein individuelles Ambiente. Egal ob sie sich für ein Appartement oder für das Penthouse entscheiden profitieren sie vom großen Komfort und Standard der Anlage.

Jede Wohnung bietet Ihnen ein oder mehrere Badezimmer mit ausgewählter geschmackvoller Ausstattung, einen Balkon bzw. Terrasse in Südlage, 3-fach Verglasung, große Schiebetüren die Zugang zu den Balkonen und Terrassen bieten, Alarmanlage, Multimediaverkabelung, Gegensprechanlage mit Videofunktion in Farbe, eine einbruchhemmende Wohnungseingangstür, motorbetriebene Lamellenrollstores und mehr....

résidence napa

La résidence **napa** est une construction contemporaine durable et de qualité.

Au-delà de son expression exclusive à la fois sobre, dynamique et élégante, le bâtiment a été développé dans un grand souci du respect de l'environnement, depuis sa conception, au niveau de sa volumétrie et jusqu'aux matériaux et techniques mises en œuvre.

Son système de chauffage et de ventilation permet à la résidence **napa** de se voir attribuer un passeport énergétique de classe AAA.

Die Residenz Napa ist ein zeitgemäßes, nachhaltiges Gebäude von hoher Qualität.

Neben seiner exklusiv-eleganten, dynamischen und gleichzeitig dezenten Ausstrahlung, wurde das Gebäude mit großer Sorgfalt und Respekt vor der Umwelt entwickelt. Dies zeigt sich sowohl in seiner Konzeption, als auch in Bezug auf Volumen und Materialien und Technik.

Die Wahl von Heiz- und Lüftungssystem haben mit dazu beigetragen, dass die Residenz Napa im Energiepass eine Energieeffizienzklasse AAA erzielen konnte.

résidence napa

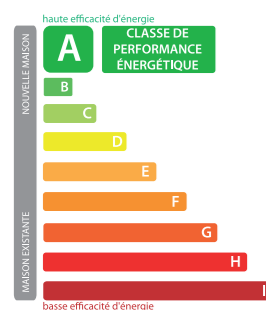
énergie et environnement

Energie und Umwelt

composition

Aufteilung

classe énergétique / energieeffizienzklasse



10 appartements • 4 niveaux • Terrasses • Caves • Parking lifts

- +3
 - 1 Penthouse de 2 jusqu'à 4 chambres
 - 2 très grandes terrasses
- +2
 - 2 appartements de 2 chambres
 - 1 appartement de 1 chambre
- +1
 - 2 appartements de 2 chambres
 - 1 appartement de 1 chambre
- RDC
 - 2 appartements de 2 chambres
 - 1 appartement de 1 chambre
 - Terrasse
 - Accès jardin privatif
- 1
 - Caves
- 2
 - Parking lifts
 - 2 grandes caves





www.valsaintecroix.lu

Projet développé par
Projekt entwickelt von

Association momentanée
Hamalux S.à.r.l. - Socolux S.A.
7, place du théâtre
L-2613 Luxembourg

Bureau d'architecture
Architektur

Architecture + Aménagement S.A.
9b, plateau almünster
L-1123 Luxembourg

Bureau d'études
techniques
Haustechnik

Jean Schmit Engineering S.à.r.l.
13 rue gaston diderich
L-1420 Luxembourg

Bureau d'études
statiques
Statik

Schroeder & Associés S.A.
8, rue des girondins
L-1626 Luxembourg

Bureau de contrôle
Kontrollbüro

Secolux S.A.
77, Route d'Arlon
L-8310 Capellen

Agents de
commercialisation
Makler

**PROPERTY
PARTNERS
RESIDENTIAL**



54, rue Charles Martel
L-2134 LUXEMBOURG
www.ppr.lu

Tel.: +352 25 03 39
Fax: +352 25 03 39 39
contact@ppgroup.net

M K A

COURTIER EN ASSURANCES ET IMMOBILIER

MALOU KNAFF

22, Boulevard de la Foire
L-1528 LUXEMBOURG
www.mka.lu

Tel.: +352 26 31 00 08
Fax: +352 26 31 00 07
info@mka.lu